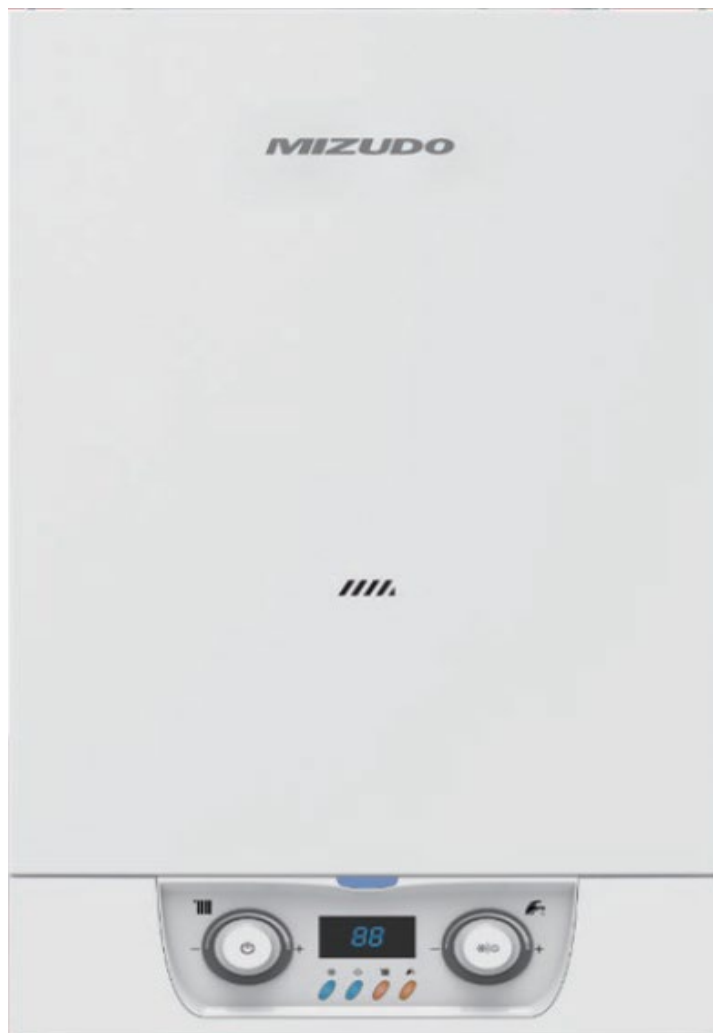
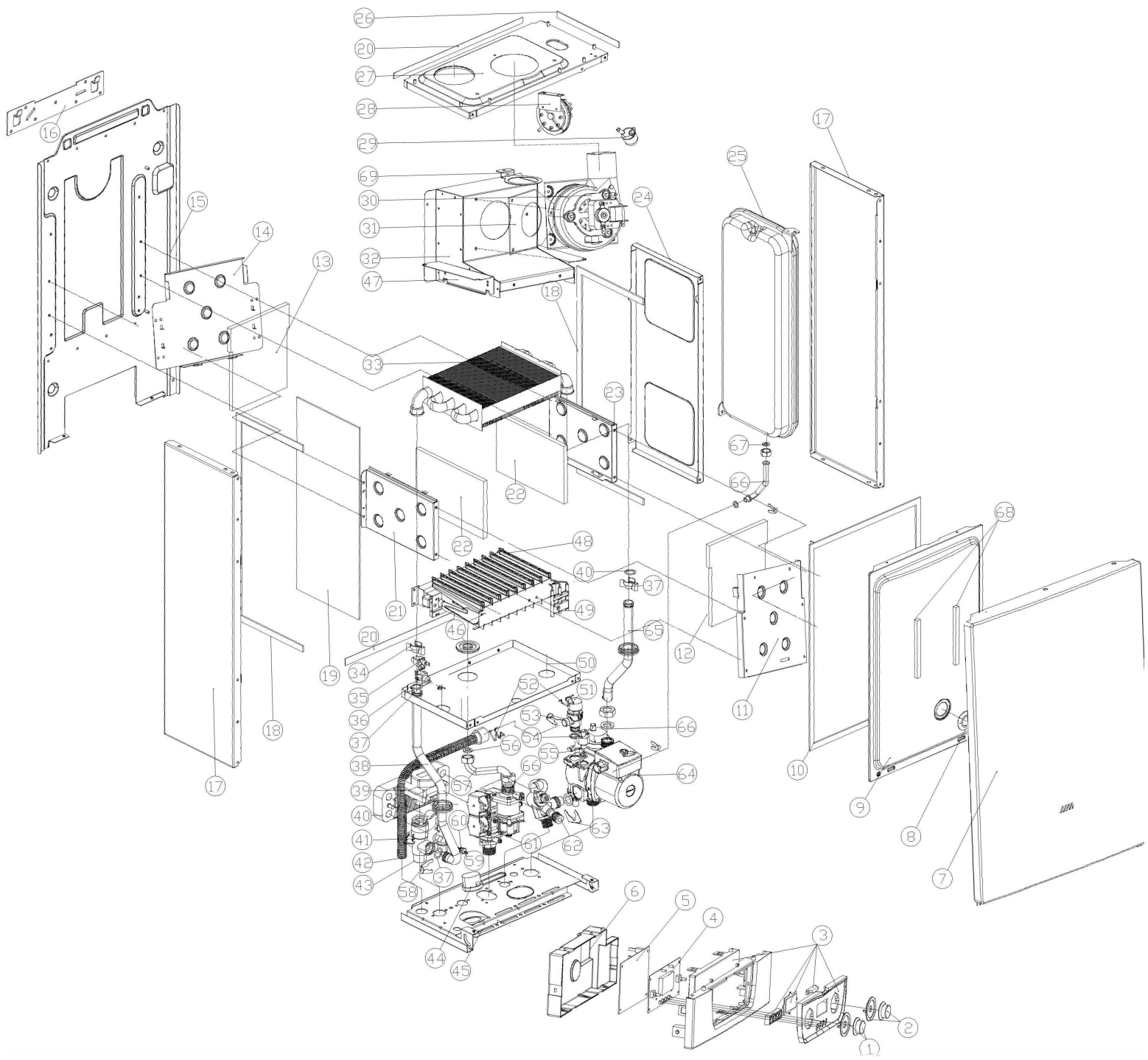


Чертеж котла и коды запчастей



Котел газовый MIZUDO CIASSIC M24H/ M24HP



ЗАПЧАСТИ КОТЛОВ MIZUDO CIASSIC M24 H/HP

№	Наименование	МОДЕЛЬ КОТЛА	
		M24H	M24HP
1	Ручка управления (отопление)		AC.02.01.0022
2	Ручка управления (ГВС и зима-лето)		AC.02.01.0021
3	Лицевая панель интерфейса в сборе		AC.01.01.0006
4	Плата дисплея		AA.02.02.0066
5	Плата управления		AA.02.01.0014
6	Задняя крышка панели управления		AC.01.03.0001
7	Лицевая панель котла		WA.01.01.0005
8	Смотровое окно		AC.04.01.0002
9	Передняя крышка		AB.02.01.0006
10	Уплотнение передней крышки		AC.03.01.0001
11	Передняя крышка камеры сгорания		AB.02.01.0038
12	Изоляция передней крышки кам.сгорания		AH.01.01.0017
13	Изоляция задней стенки камеры сгорания		AH.01.01.0016
14	Задняя стенка камеры сгорания		AB.02.01.0039
15	Задняя стенка котла		AB.02.01.0002
16	Монтажная планка		AB.04.02.0001
17	Боковая панель котла		WA.02.01.0038
18	Уплотнение боковой панели		AC.03.01.0002
19	Боковая левая панель		AH.01.01.0001
20	Уплотнение		AC.03.01.0003
21	Левая панель камеры сгорания		AB.02.01.0009
22	Изоляция боковой панели камеры сгорания		AH.01.01.0002
23	Правая панель камеры сгорания		AB.02.01.0010
24	Боковая правая панель		AB.02.01.0232
25	Расширительный бак 6 л		AD.08.01.0001
26	Уплотнительная лента 200 мм		AC.03.01.0004
27	Верхняя панель воздухозаборной камеры		AB.02.01.0090
28	Прессостат		AA.03.05.0042
29	Конденсатосборник		AC.05.01.0019
30	Вентилятор		AA.01.02.0012
31	Подложка вентилятора		AC.03.02.0004
32	Алюминиевое основание (под вентилятор)		AB.05.01.0029
33	Основной теплообменник		AB.08.01.0023
34	Клипса накладная основного теплообменника		AB.03.02.0002
35	Предельный термостат 95		AA.03.04.0001
36	Накладной датчик NTC		AA.03.01.0004
37	Уплотнительное кольцо 17.4×3.1		AC.03.02.0015
38	Выходная трубка основного теплообменника	AF.01.01.0052	AF.01.01.0060
39	Сервопривод		AA.01.04.0001
40	Пластинчатый теплообменник		AB.08.02.0013
41	Клипса фиксации сервопривода		AB.03.02.0007
42	Трубка отвода предохранительного клапана		AC.04.01.0005
43	Выходная гидрогруппа (3-ходовой клапан)	AD.02.01.0004 - дата выпуска котлов до 01.09.2024 AD.02.01.0039 - дата выпуска котлов после 01.09.2024	AD.02.01.0019
44	Механический манометр		AG.01.01.0001
45	Нижняя панель котла	AB.04.01.0002	AB.04.01.0011
46	Уплотнительное проходное кольцо D18		AC.03.02.0002
47	Отражающая пластина		AB.06.01.0006
48	Горелка		AB.07.01.0036
49	Комплект электродов		AA.04.01.0002
50	Основание камеры сгорания		AB.02.01.0068
51	Предохранительный клапан	AD.03.01.0001	AD.03.01.0002
52	Клипса - "лягушка"		AB.03.02.0001
53	Клипса D18		AB.03.02.0003
54	Датчик давления воды		AA.03.03.0002

55	Клипса D10		AB.03.02.0004
56	Уплотнительная шайба G 1/2		AC.03.02.0006
57	Трубка газового клапана		AF.02.01.0009
58	Клипса D18		AB.03.02.0009
59	Погружной датчик NTC ГВС		AA.03.01.0008
60	Уплотнительная шайба 10 x 2		AC.03.02.0009
61	Газовый клапан		AA.01.03.0013
62	Входная гидрогруппа (гидроблок датчика протока, узел подпитки)	AD.01.01.0001	AD.01.01.0049
63	Клипса D21		AB.03.02.0006
64	Насос 5 м		AA.01.01.0063
65	Входная трубка основного теплообменника		AF.01.01.0051
66	Гибкая подводка расширительного бака		AF.01.01.0003
67	Прокладка расширительного бака 3/8		AC.03.02.0007
68	Вибро-изоляционная полоса		АН.01.01.0005
69	Фиксатор		AB.03.01.0014
70	Сенсор датчика протока (датчик Холла)		QC.03.01.0030
71	Завихритель потока воды		QC.03.01.0013
72	Ремкомплект датчика протока		QC.03.01.0014
73	Кран подпитки		QC.03.01.0004
74	Кольцо уплотнительное пластинчатого теплообменника		AC.03.02.0016
75	Трубка Вентури		QC.05.03.0003
76	Кольцо уплотнительное гидроблока и насоса		AC.03.02.0014
77	Датчик протока		QC.03.01.0018
78	Корпус-улитка насоса 5-7 м		QC.03.01.0029
79	Форсунка для сжиженного газа G31, 0,85мм		QC.05.03.0004 - 11 штук
80	Картридж трехходового клапана	QC.03.01.0009 - дата выпуска котлов до 01.09.2024 QC.03.01.0072 - дата выпуска котлов после 01.09.2024	QC.03.01.0060



70- Сенсор датчика протока (датчик Холла)



№ 74-Кольцо уплотнительное пластинч. теплообменника



№ 71- Завихритель потока воды



№ 75- Трубка Вентури



№ 72- Ремкомплект датчика протока



№ 77- Датчик протока



№ 73- Кран подпитки



№ 80- Картридж трехходового клапана