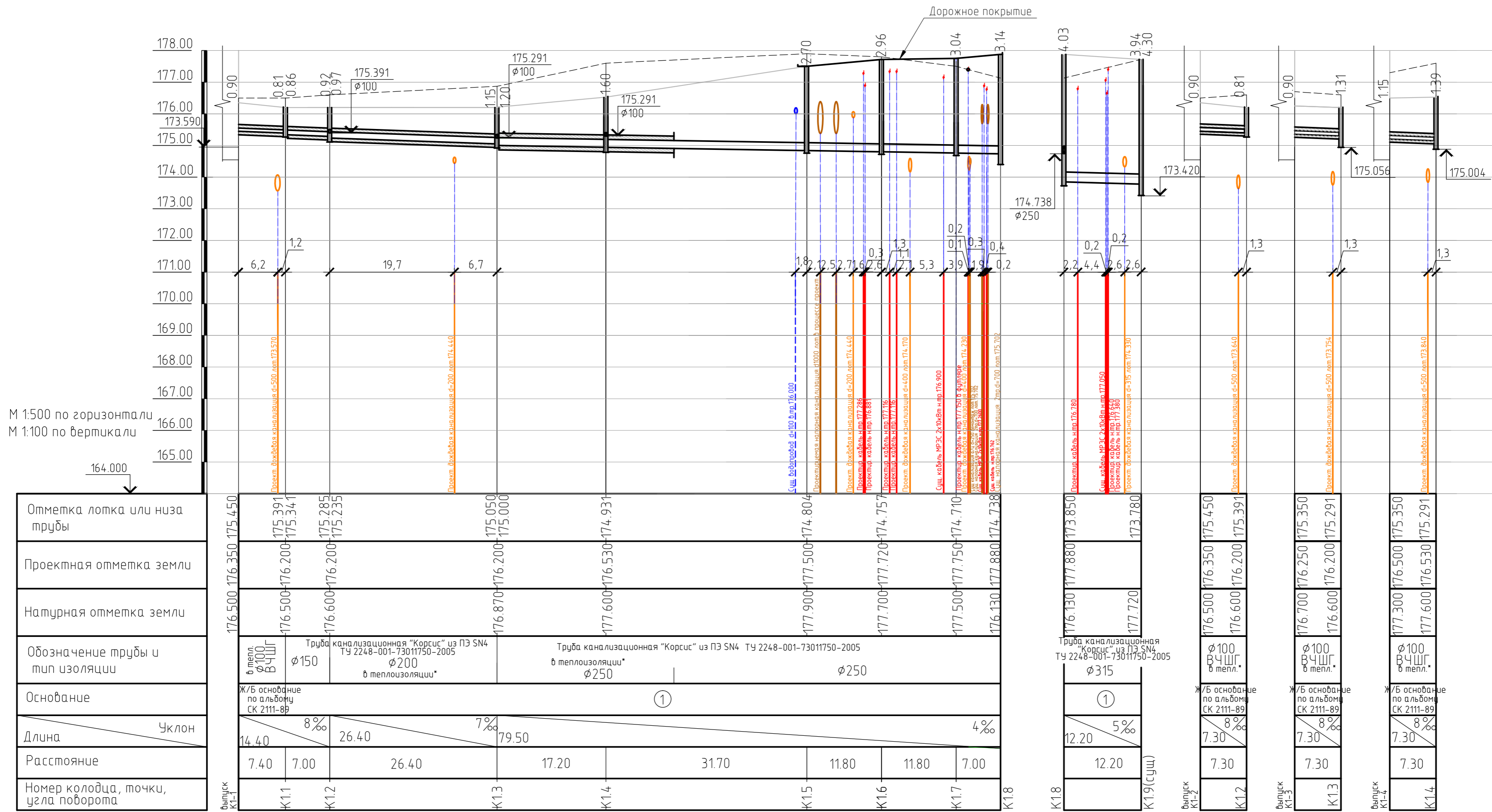


Продольный профиль К1



1 - Укладка труб на грунтовое плоское основание с подготовкой из песчанного грунта Н=0,15 м с обратной засыпкой песчаным грунтом с повышенной степенью уплотнения до К>0.95 на высоту не менее 30 см над трубопроводом. При укладке труб под автодорогами засыпку траншеи производить песком (преимущественно крупным и средней крупности) с послойным уплотнением до К>0.95.

* в качестве теплоизоляции применяется пенополиуретан
Нанесение теплоизоляции производится методом заливки теплоизоляционного материала между стенкой трубы (в хомуте) и футляром.

- Для труб $\phi 110$ мм футляр $\phi 325$;
- для труб $\phi 160$ мм футляр $\phi 377$ мм;
- для труб $\phi 200$ мм футляр $\phi 426$ мм;
- для труб $\phi 250$ мм футляр $\phi 530$ мм

Условные обозначения

 проектная отметка земли
 фактическая отметка земли

Изм.	Кол. уч.	Лист	№ док.	Подп.	Дата	Стадия	Лист	Листов

